

РАЗВИТИЕ МИНЕРАЛЬНО- СЫРЬЕВОЙ БАЗЫ ГАЗПРОМА

**Член Правления, начальник Департамента по добыче
газа, газового конденсата, нефти В.В. Черепанов**

Распределение разведанных запасов газа (кат. А+В+С1) по состоянию на 01.01.2011 г.

Доля Газпрома в мировых
запасах газа составляет ~ 18 %

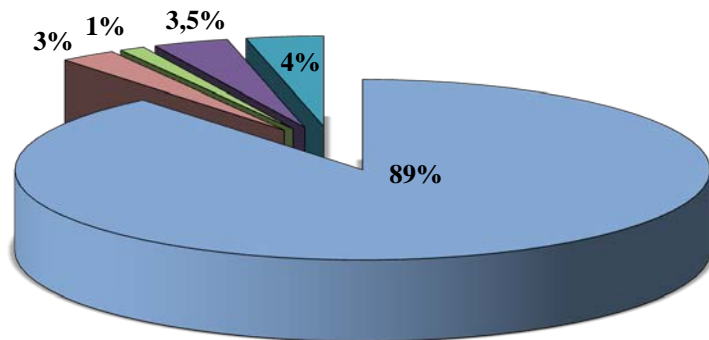
в Российских ~ 70%



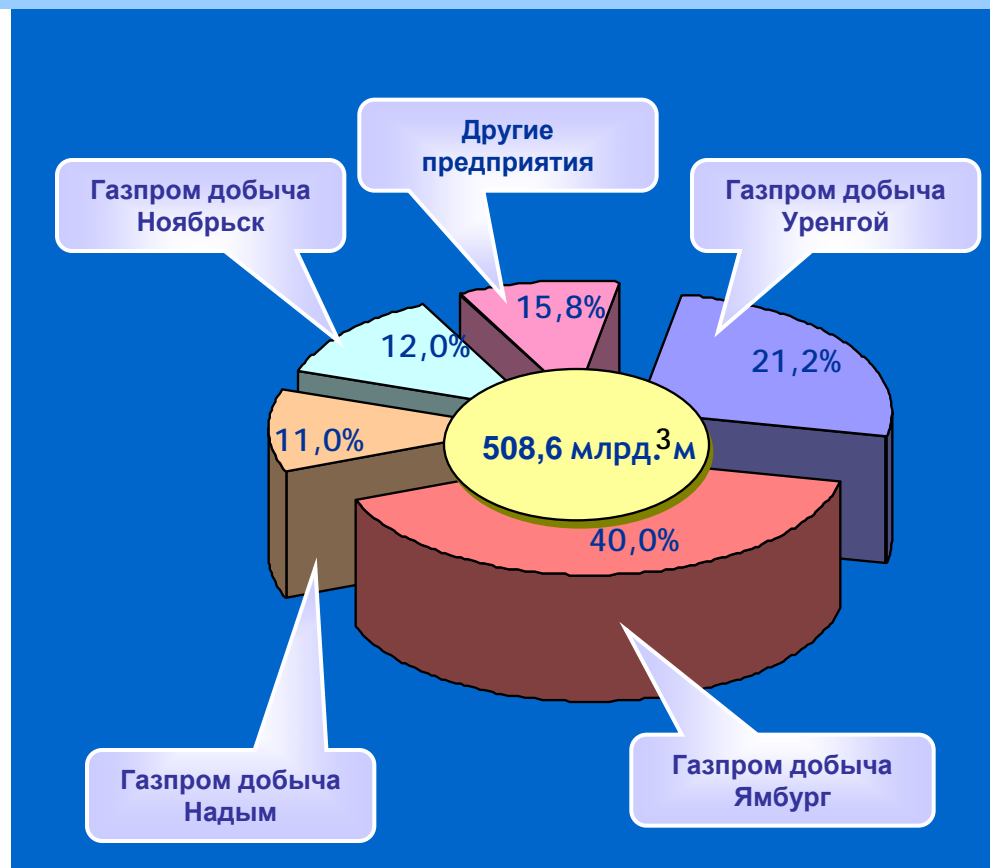
Запасы Газпрома категорий А+В+С1
составляют 33,1 трлн.м3 газа

Добыча свободного газа в 2010 г.

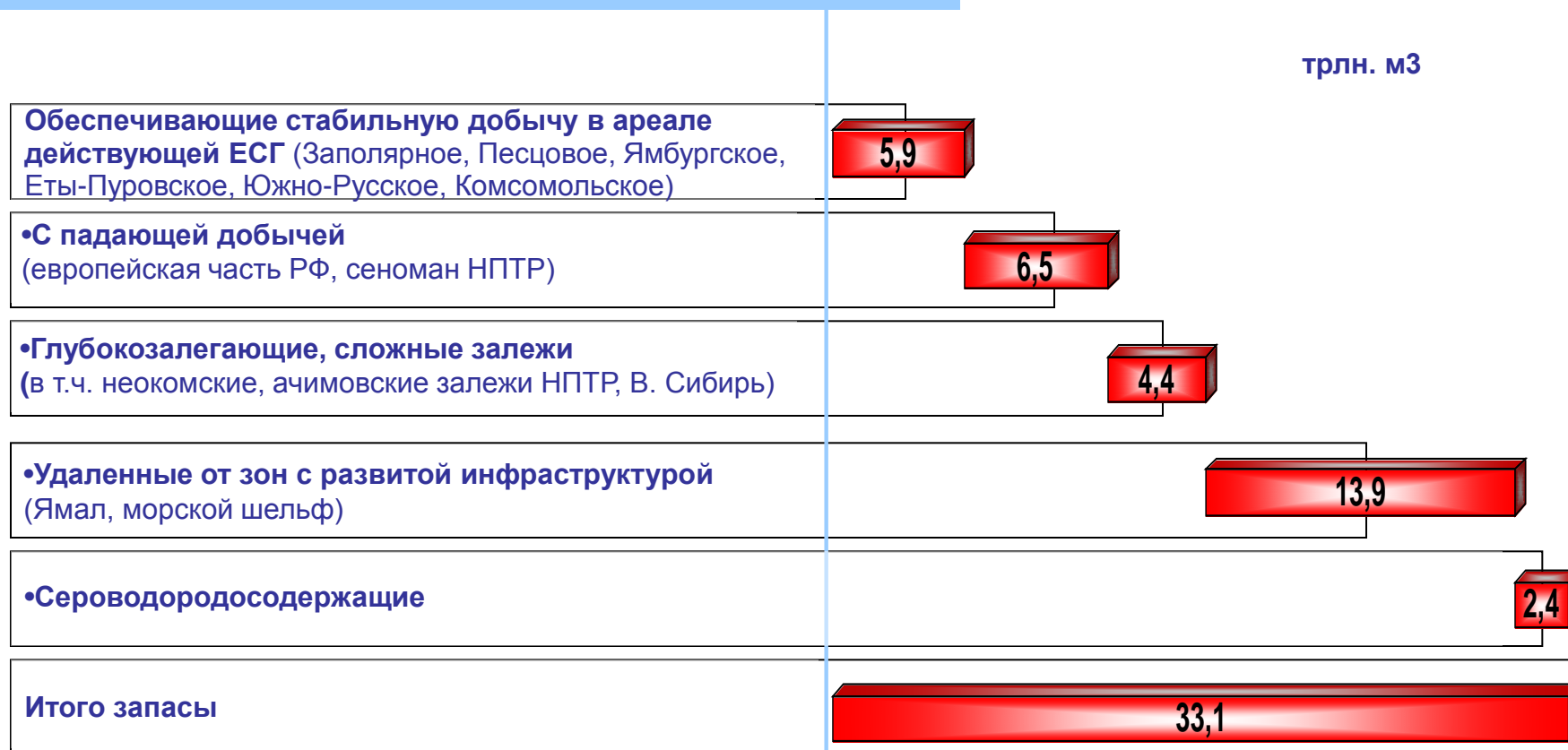
Газпром в 2010 г. добыл 508,6 млрд.м3 газа, что составляет ~ 90 % от суммарной добычи газа в РФ. За 11 месяцев 2011 г. добыча газа составила 464,7 млрд. м3



- ОАО 'Газпром'
- Нефтяные компании
- ОАО 'НОВАТЭК'
- Операторы СПП
- Прочие производители



По состоянию на 01.01.2011
запасы имеют различную сложность освоения:



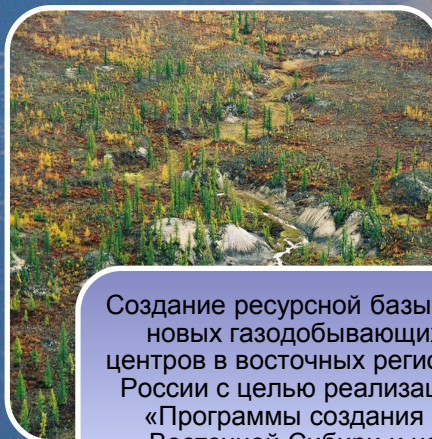
в т.ч. в разработке 18 трлн. м3

В 2002 году разработана и утверждена Правлением ОАО «Газпром» «Программа развития минерально-сырьевой базы ОАО «Газпром» на период до 2030 года», наметившая основные направления геологоразведочных работ и лицензионной политики Общества.

Выполняется ежегодное уточнение показателей программы и рассмотрение результатов ее реализации. Правлением Общества в июне 2011 г. одобрена откорректированная программа на период до 2035 г.



Подготовка запасов углеводородов на лицензионных участках ОАО «Газпром», расположенных в зоне действия Единой системы газоснабжения, для поддержания добычи



Создание ресурсной базы для новых газодобывающих центров в восточных регионах России с целью реализации «Программы создания в Восточной Сибири и на Дальнем Востоке единой системы добычи, транспортировки газа и газоснабжения с учетом возможного экспорта газа на рынки Китая и других стран Азиатско-Тихоокеанского региона»



«Программа освоения ресурсов углеводородов на шельфе РФ до 2030 г.»

Подготовка запасов углеводородов на шельфе Российской Федерации

(коррективы Программы утверждены Постановлением Правления от 03.03.2011 №7)



Основные районы работ на шельфе РФ

- МЕСТОРОЖДЕНИЯ**
-  Нефтяные
 -  Газонефтяные
 -  Газовые
 -  Газоконденсатные
 -  Нефтегазоконденсатные
- СТРУКТУРЫ**
-  Выявленные



ВСТРЕЧА РУКОВОДИТЕЛЕЙ ОАО «ГАЗПРОМ» И ГЛАВНЫХ РЕДАКТОРОВ РЕГИОНАЛЬНЫХ СРЕДСТВ МАССОВОЙ ИНФОРМАЦИИ, 12.12.2011

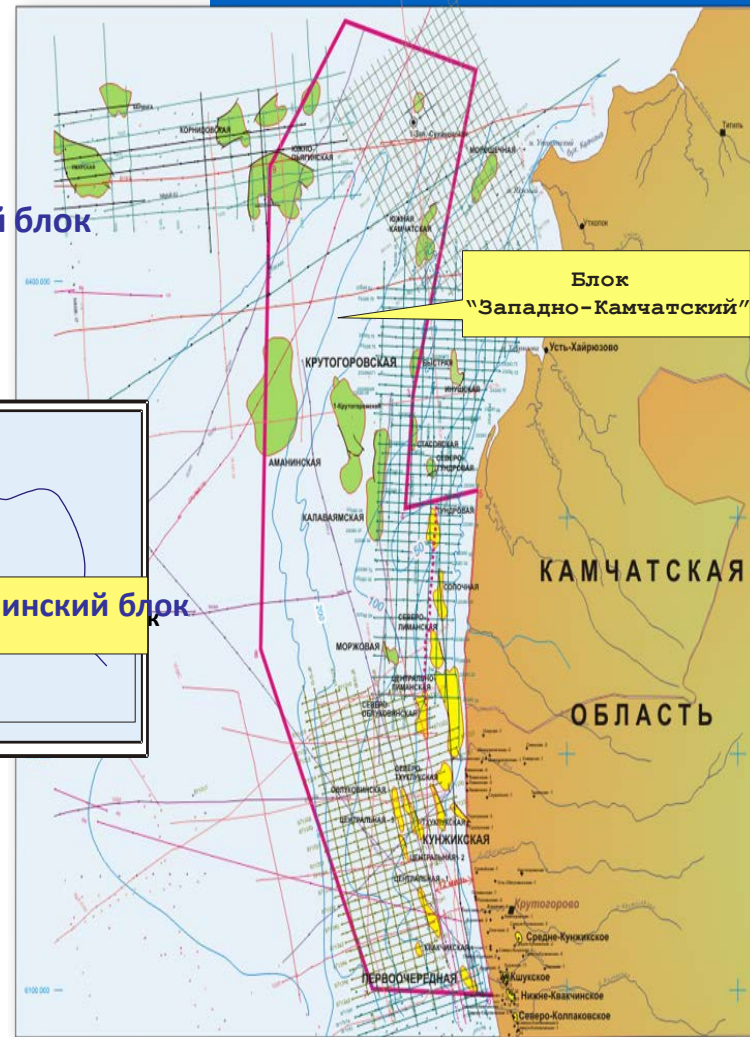
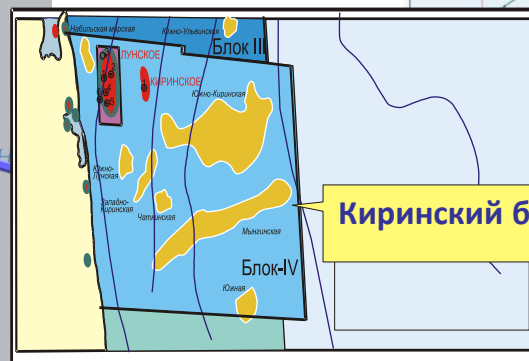
Основные районы работ ОАО «Газпром» на дальневосточном шельфе РФ



Восточно-Одоптинский блок

Айяшский блок

Кириновский блок



Блок "Западно-Камчатский"

Основные результаты геологоразведочных работ ОАО «Газпром» в РФ 2010, 2011 гг.

В 2010г.

в результате ГРП прирост запасов
свободного газа категорий АВС1 составил
547,7 млрд.м3

За 11 месяцев 2011г.

по результатам ГРП прирост запасов
свободного газа категорий АВС1 составил
686 млрд.м3



На шельфе Охотского моря открыто
Южно-Кириновское газоконденсатное
месторождение

В Красноярском крае открыто
Абаканское газовое месторождение

В Иркутской области Северо-Вакунайское
нефтяное месторождение

Открыто двадцать шесть новых залежей
на ранее существующих месторождения

На шельфе Охотского моря открыто
Мынгинское газоконденсатное
месторождение

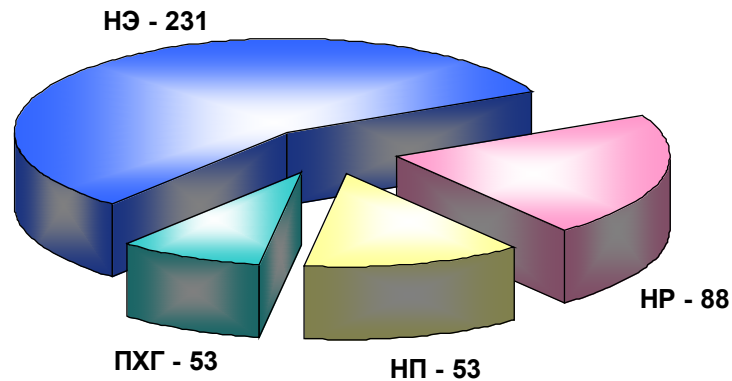
В Томской области Северо-Трассовое
нефтяное месторождение

Открыто три новые залежи на ранее
существующих месторождениях



Получен прирост запасов газа на месторождении Джел в Узбекистане и месторождениях Бао Ванг и Бао Ден на шельфе Социалистической Республики Вьетнам
Открыто газонефтяное месторождение Эль-Ассель в Алжире

По состоянию на 01.01.2011
в Группе Газпром 407 лицензий



НЭ и НР – с правом добычи УВС;
НР – геологическое изучение;
ПХГ – поиски, создание и эксплуатация ПХГ



В 2010 году оформлены лицензии:

- на право пользования месторождения федерального значения Харасавэй-море;

- 8 лицензий по установлению факта открытия месторождений: Чугорьяхинского, Кутымского, Южно-Кыпакынского, Южно-Ленского, Нинельского, Западно-Печорокожвинского, Кармалиновского, Акобинского.

В 2011 году переоформлены лицензии:

- на право пользования недрами Ковыктинского газоконденсатного месторождения;

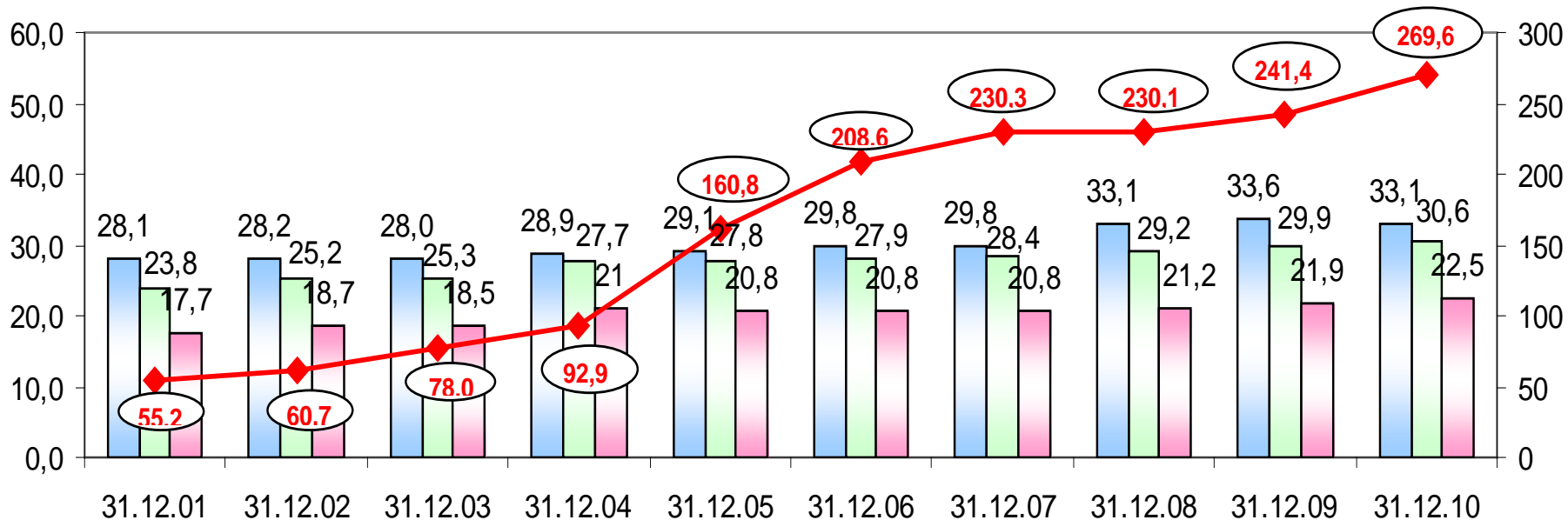
- на право пользования недрами Кармалиновского газоконденсатного месторождения;

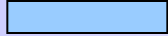
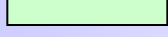


- в оформлении находятся девять лицензий

Динамика результатов аудита запасов

трлн.м³

млрд.\$ США



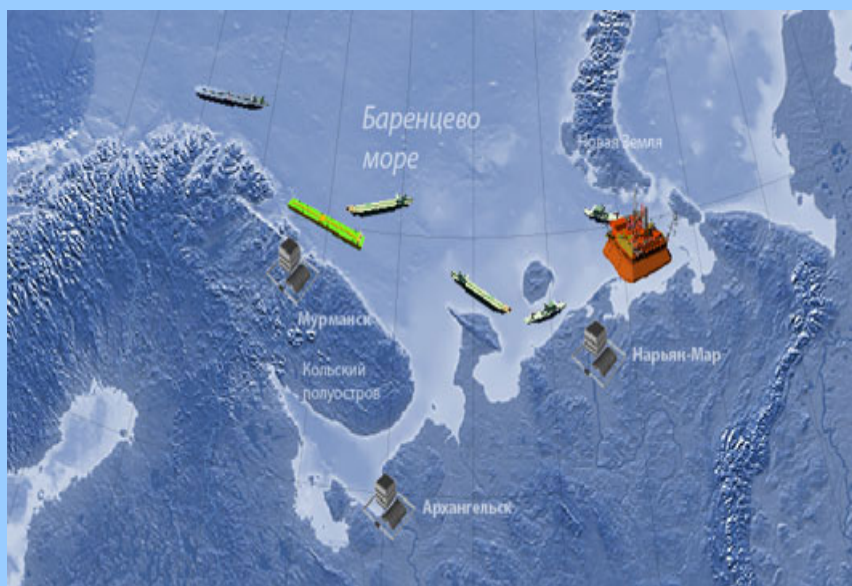
-  Суммарные запасы газа Группы Газпром, (ABC1)
-  Запасы газа категорий ABC1, прошедшие аудит
-  Запасы газа «доказанные +вероятные» подтвержденные аудитором
-  Текущая стоимость, млрд. \$ США*

* текущая стоимость включает стоимость жидких углеводородов, серы и гелия

Первоочередные объекты освоения континентального шельфа РФ

Шельф Печорского моря

Приразломное нефтяное месторождение расположено на шельфе Печорского моря, в 60 км от берега (пос. Варандей). Глубина моря в районе месторождения составляет 19–20 м. Проектный уровень годовой добычи 6,5 млн.т. Ведутся пуско-наладочные работы.



Шельф Охотского моря

Кириновское газоконденсатное месторождение расположено в 28 км от берега. Глубина моря в районе месторождения составляет 85–95 м. Проектный уровень годовой добычи 4,2 млрд.м³. Плановый ввод в разработку 2012 г.



1. Обществом разработана и реализуется Программа развития минерально-сырьевой базы газовой промышленности на период до 2030 года. Программа ежегодно корректируется и о результатах выполнения докладывается Правлению Общества. 14 июня 2011 г. Правлением одобрена откорректированная Программа развития минерально-сырьевой базы газовой промышленности на период до 2035 года.

2. Результаты ГРР, выполненных в 2002-2011 годах, подтвердили перспективность основных направлений поиска и разведки углеводородов и развития минерально-сырьевой базы Общества.