

# **ОАО «Газпром»: инновации в сфере экологической безопасности и рационального природопользования**

Председатель Правления ОАО «Газпром»  
Алексей Борисович Миллер

**1995 ▶ 2000 ▶ 2008 ▶ 2011 ▶**

**Политика ОАО «Газпром» в области охраны окружающей среды**

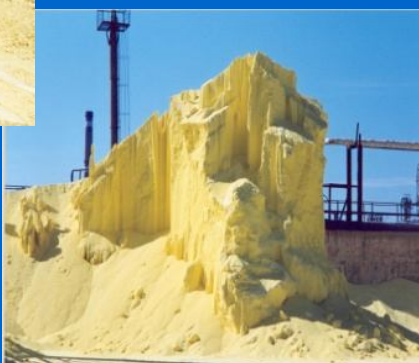
**2011 ▶**

**Программа инновационного развития ОАО «Газпром» до 2020 года**

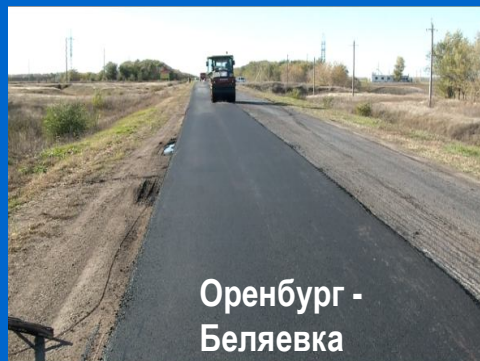
Ключевые показатели в части экологической эффективности:

- снижение удельного расхода топливно-энергетических ресурсов на собственные технологические нужды
- снижение удельных выбросов парниковых газов в CO<sub>2</sub>-эквиваленте

## Альтернативные направления использования серы – сероасфальтобетон и серобетон:



- ✓ утилизация избытка серы
- ✓ бесперебойная работа газоперерабатывающих предприятий по выпуску других видов продукции
- ✓ увеличение добычи и переработки серосодержащих нефти и газа
- ✓ снижение экологической нагрузки в регионах производства серы
- ✓ повышение качества и долговечности дорожных покрытий
- ✓ экономия битумов (до 40% заменяется серой)



## Мобильный лазерный технологический комплекс МЛТК-20

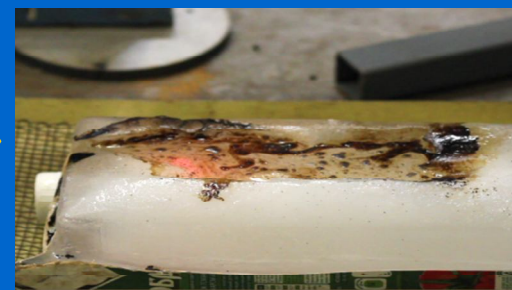


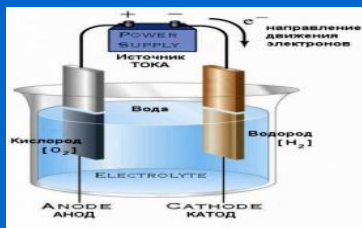
Дистанционная резка устьевого оборудования и металлоконструкций аварийно фонтанирующей скважины

Разработка ФГУ НТЦ ТРИНИТИ не имеет аналогов и **на 90% состоит из комплектующих российского производства**

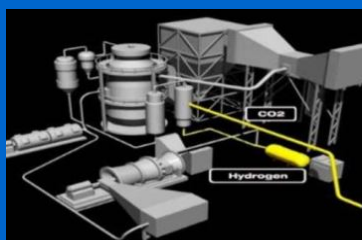


Разработка инновационных лазерных технологий для ликвидации аварийных разливов на ледовой поверхности





Электролиз воды

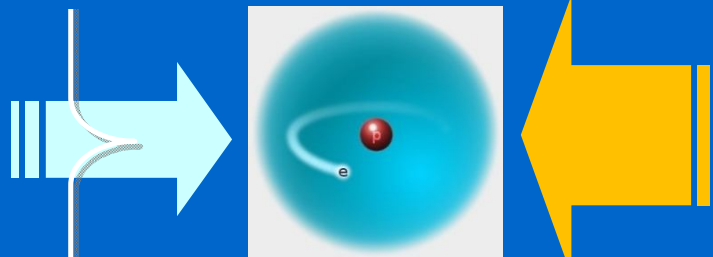


Газификация угля



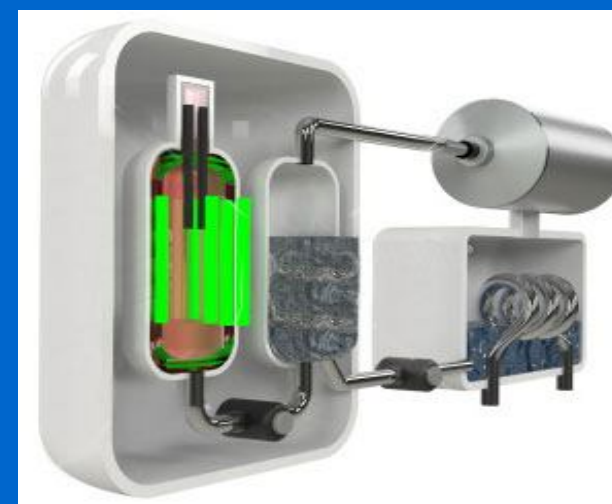
Пиролиз,  
частичное окисление,  
биотехнологии

Существующие  
методы



ВОДОРОД

## Адиабатическая конверсия метана (АКМ)

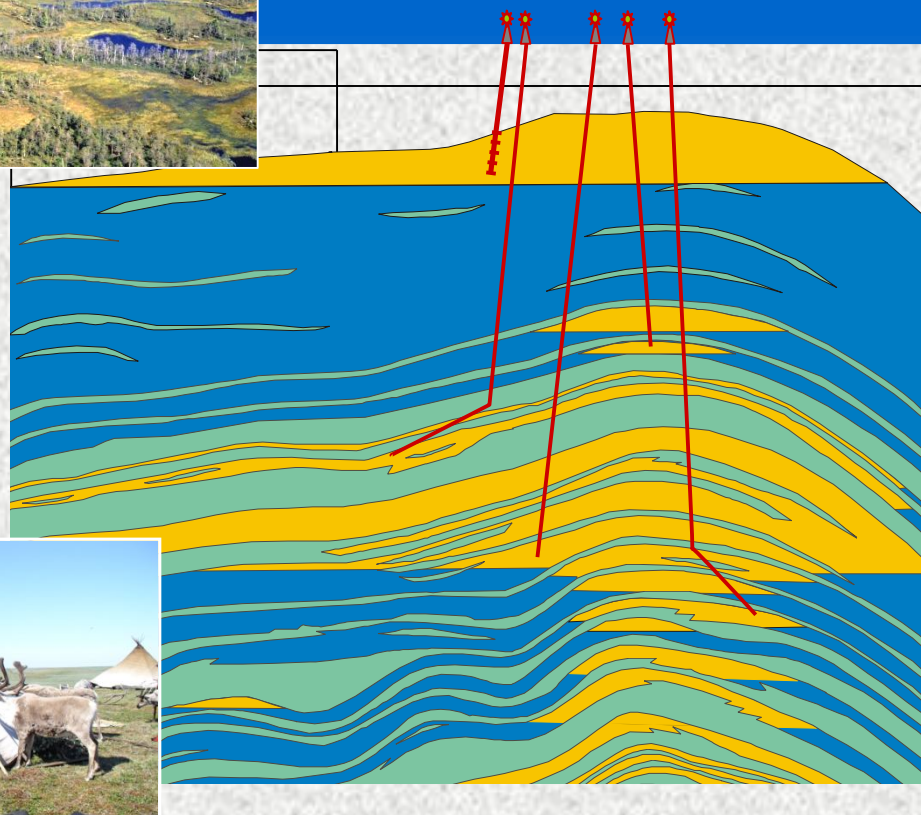


✓ Суммарные затраты энергии на получение водорода методом АКМ в 3-4 раза ниже, чем в альтернативных процессах

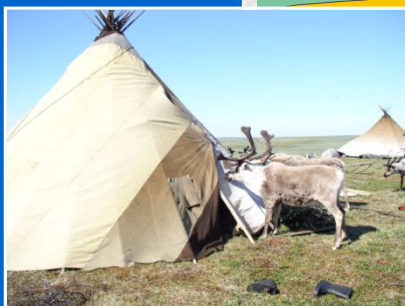
✓ Снижение в 5-10 раз выбросов вредных веществ при добавлении водорода в топливную смесь газоперекачивающих агрегатов



## Последовательная разработка залежей от нижних до верхних уровней:



- ✓ рационально расходуется пластовая энергия
- ✓ скважины на разные пласты подключаются к единой газосборной сети
- ✓ в 3-4 раза уменьшаются площади земледождения для строительства наземных объектов



С целью ускорения создания инновационных разработок предлагается:

1. Разрешить компаниям с государственным участием финансировать в рамках своих программ инновационного развития авторские технологические разработки на бесконкурсной основе при наличии заключений научно-экспертных советов профильных технологических платформ об уникальности таких разработок
2. Федеральному дорожному агентству совместно с ОАО «Газпром» реализовать пилотный проект по укладке дорожного покрытия с использованием сероасфальтобетона в нескольких регионах с различными климатическими условиями и доложить результаты Правительству Российской Федерации

**Благодарю за внимание!**